

## Möwenalarm durch Mülldeponie in der Nachbarschaft

### Problem:

In der Nähe von Rom wurde eine der größten Photovoltaikanlagen in Italien mit 42.000 m<sup>2</sup> auf dem Dach eines Speditonsgebäudes errichtet. Trotz der Nähe zu einer Mülldeponie gab es anfangs keine Probleme mit Möwen.



Dies änderte sich, als die Möwen die Solarflächen als Brut- und Ruheplätze entdeckten.

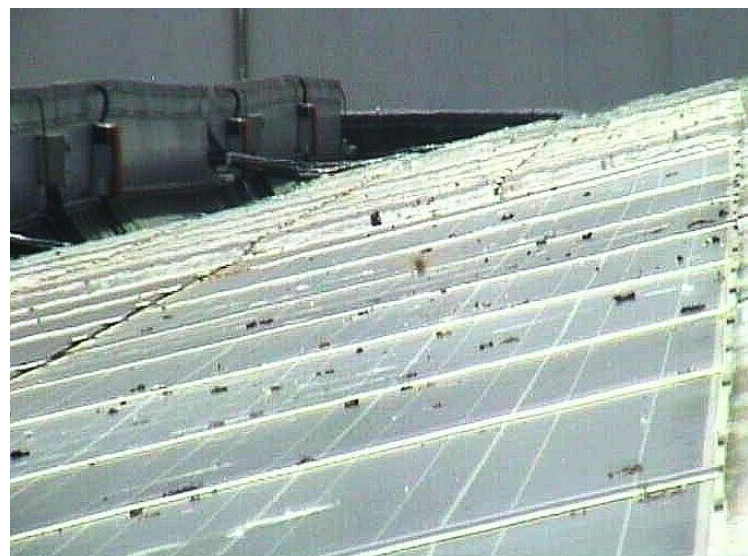
Die Zahl der Möwen nahm stetig zu, die Verschmutzung durch die große Menge an Möwenkot brachte Umsatzeinbußen und machte aufwändige Reinigungen notwendig.

Durch die Montage auf dem Dach und den eingeschränkten Zugang lassen sich die Flächen nur von Hand reinigen.



Die Komplettreinigung bei einer derart hohen Verschmutzung kann mit mehreren Mitarbeitern bis zu vier Wochen dauern.

Durch die Nähe zu der Mülldeponie hatten die Möwen ideale Bedingungen gefunden: Futter und geschützte Schlaf- und Brutplätze in direkter Nachbarschaft. Die Solarflächen waren nahezu von Kot bedeckt, inzwischen lebten dort einige Hundert Möwen. Die Aufgabe war, die Möwen komplett zu vergrämen, damit die Anlage wieder rentabel war.



**Lösung:**

Die Vergrämung von den Möwen aus dem Areal der Photovoltaikanlage wurde durch den Einsatz von fünf Bird Gard Industry mit je vier Lautsprechern realisiert. Die Geräte werden jeweils über eine Zeitschaltuhr gesteuert. Sie sind mit einem Funkuhr-Modul ausgerüstet und laufen synchron.



Dies bedeutet, dass alle Geräte exakt zur gleichen Zeit starten. Dadurch haben die Möwen keine Chance, die vermeintliche Bedrohung zu orten. Die Warnrufe sind auf dem gesamten Areal omnipräsent.

Die Bird Gard Industry Geräte vergrämen die Möwen mit ihren eigenen Panikrufen und Greifvogelschreien.

Die Vergrämung setzt auf die Änderung des Verhaltens der Vögel:

Auf die unregelmäßig zu hörenden Panikrufe und die Rufe ihrer natürlichen Feinde reagieren die Vögel schon im Anflug zur Anlage. Dieses Areal wird dadurch als „unsicher“ eingestuft und gemieden. Die vorher als sicher betrachteten Solarflächen, sind dadurch als Schlaf-, Ruhe- und Brutplatz nicht mehr geeignet. Die Vögel haben sich andere Plätze außerhalb dieses Gebietes gesucht.

